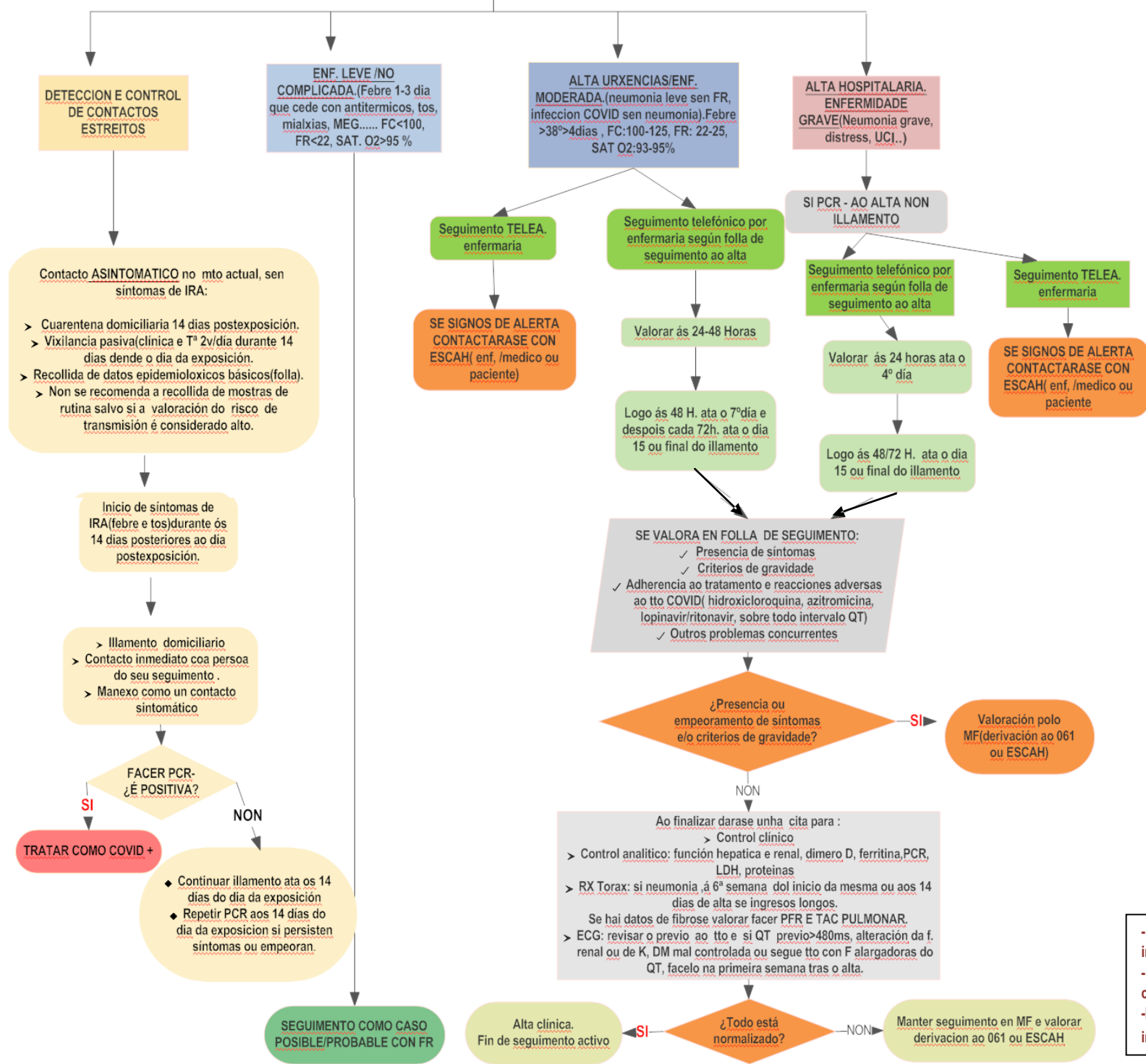


COVID +.  
 ILLAMENTO DOMICILIARIO 14 DIAS (Valorar contexto sociofamiliar)



- Pospoñer inicio de IECA/ARA 2 ata superar a infección. Evitar AINES.  
 - TTO con HBP a dose profiláctica ata completar 1 mes e valorar.  
 - Iniciar RHB por la debilidad muscular por inmovilidad post-UCI .