

ECOMATRIX. Solución na web: Febrícula, rectorragia e hipertransaminasemia

Vicente Fernández Rodríguez
Médico de Familia. Centro de Saúde Os Rosales. A Coruña

María José Cabra Bellido
MIR Medicina de Familia. Centro de Saude Os Rosales. A Coruña

Cad Aten Primaria
Ano 2010
Volume 17
Páx. 117-117

CASO CLÍNICO

Paciente de 45 años que consulta por febrícula, astenia, pérdida de peso, con alteración en el ritmo intestinal y emisión de heces sanguinolentas autolimitadas en el curso del último mes.

Exploración física anodina.

Analítica: anemia ligera, hipertransaminasemia.

Se realiza ecografía abdominal.

¿Cuál es su diagnóstico?



A solución do caso coas fotos e vídeos están na web:
www.agamfec.com

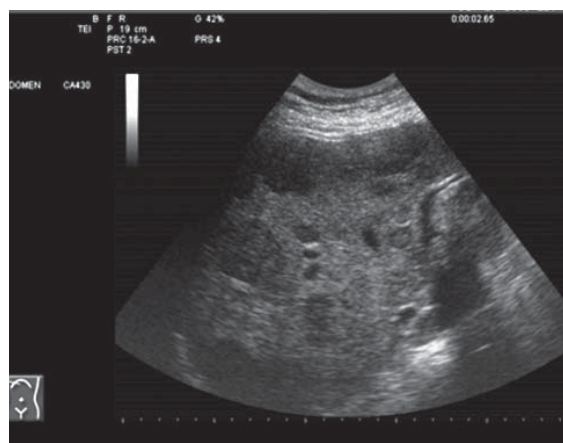


FIGURA 1

Foto de vídeo 1

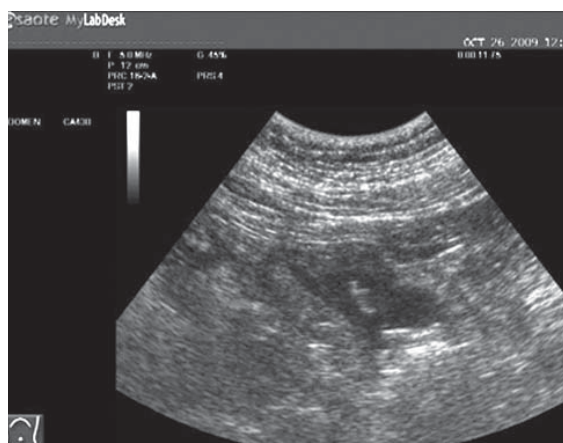


FIGURA 2

Foto de vídeo 2