

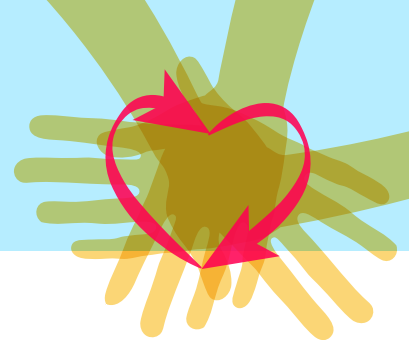
CURSOS AGAMFEC 2014

RECICLAXE DE SOPORTE VITAL AVANZADO CARDIOLÓXICO

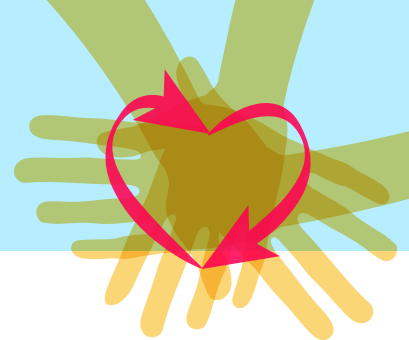
1ª edición: 4 FEBREIRO 2014 · 2ª edición: 5 FEBREIRO 2014

HOSPITAL MONTECELO · COMPLEXO HOSPITALARIO DE PONTEVEDRA

XORNADA



HORARIO	GRUPO A	GRUPO B	GRUPO C
15:30 - 15:45	SV: PUNTOS CLAVE		
15:45 - 20:15	RCP-A INTEGRADA	ARRITMIAS PERIPARADAS	V. AÉREA
	V. AÉREA	RCP-A INTEGRADA	ARRITMIAS PERIPARADAS
	ARRITMIAS PERIPARADAS	V. AÉREA	RCP-A INTEGRADA
20:15 - 20:45	AVALIACIÓN TEÓRICA E PRÁCTICA FINAL		
20:45 - 21:00	ENQUISA DE SATISFACCIÓN E PECHE		



DOCENTES

Instructores de SVA adulto, pediátrico e traumatolóxico polo plan ESVAP, ERC e AHA

ALUMNOS

ESTE CURSO VAI DIRIXIDO A MÉDICOS E DUES QUE REALIZARON O CURSO DE SVA NOS ÚLTIMOS 2 ANOS

Cotas de inscrición:

Alumno socio da AGAMFEC: 50,00 €

Alumno non socio da AGAMFEC: 100,00 €

As inscricións constarán como formalizadas unha vez feito o ingreso bancario na conta que se lle facilitará unha vez remita a pre-inscrición (será necesario o envío do xustificante).

Para facer a pre-inscrición deberá achegar nun correo electrónico **INDICANDO A EDICIÓN NA QUE DESEXA PARTICIPAR** e os seus datos persoais: Nome completo, DNI, dirección, código postal, centro de traballo, teléfono de contacto e dirección de correo electrónico a: cursos@agamfec.com

Faranse por rigoroso orde de chegada xa que as prazas son limitadas (20 prazas).

Unha vez cubertas as prazas establecerase un listado de espera por se se produxesen baixas.

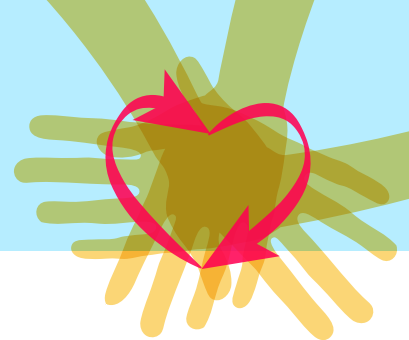
Data límite de inscrición: 20 XANEIRO 2014

Cancelacións: Antes do 20/1/2014 Devolución do 100%

 Despois do 20/1/2014Sen devolución

A organización resérvase o dereito de transferir as prazas canceladas ós interesados da lista de espera.

OUTROS DATOS



SEDE

Salón de actos do HOSPITAL MONTECELO
COMPLEXO HOSPITALARIO DE PONTEVEDRA

ESTRUCTURA DO CURSO

O curso ten unha fase non presencial que comezará o 20/1/2014 ata o 2/2/2014, onde o alumno terá que facer unha serie de tarefas que atopará na paxina web www.campusguacsemfyc.es. Mandaremos as indicacións unha vez feito a inscrición, para realizar/inscribirse na parte non presencial do curso.

A fase presencial do curso realízase durante unha tarde o 4/2/2014 ou o 5/2/2014 no Salón de actos do HOSPITAL MONTECELO (COMPLEXO HOSPITALARIO DE PONTEVEDRA)

SECRETARÍA TÉCNICA

Dirección email: cursos@agamfec.com

Teléfono de información: 630911710



ACREDITACIÓN SOLICITADA Á COMISIÓN DE FORMACIÓN CONTINUADA SNS
(VALORADA EN ANTERIORES EDICIÓNS)